

浙江省建筑标准设计

给水排水标准图集

砖 砌 化 粪 池
钢筋混凝土化粪池
钢筋混凝土屋顶水箱

图集号：2004浙 S1
2004浙 S2
2004浙 S3

浙江省标准设计站

二〇〇四年十二月

浙江省建设厅文件

建设发[2004] 298 号

关于批准《钢筋混凝土屋顶水箱》等有关图集 为浙江省标准设计图集的通知

各市建委(建设局), 绍兴市建管局, 省级有关厅、局, 省标准设计站, 各有关单位:

下列图集已批准为浙江省标准设计图集, 于2005年1月1日起施行:

- 1、由杭州市城建设计研究院有限公司编制的《钢筋混凝土屋顶水箱》图集号为2004浙S3 给水排水图集, 原《钢筋混凝土屋顶水箱》(浙S3-93)同时废止。
- 2、由杭州市城建设计研究院有限公司编制的《夯扩桩》图集号为2004浙G21 和《钻孔灌注桩》图集号为2004浙G23 结构设计图集, 原《夯扩桩》(浙G21-93)、《钻孔灌注桩》(2001浙G23)同时废止。
- 3、由杭州市建筑设计研究院有限公司编制的《锚杆静压桩》图集号为2004浙G28, 由温州市建筑设计研究院编制的《静压预制混凝土开口空心桩》图集号为2004浙G29 结构设计图集。
- 4、由湖州市建筑设计研究院编制的《钢筋混凝土圆桩承台》图集号为2004浙G24、《钢筋混凝土方桩承台》图集号为2004浙G25 结构设计图集, 原《钢筋混凝土圆桩承台》(2000浙G24)、《钢筋混凝土方桩承台》(2000浙G25)同时废止。
- 5、由浙江省建筑设计研究院编制的《预制钢筋混凝土方桩》图集号为2004浙G19和《沉管灌注桩》图集号为2004浙G20 结构设计图集, 原《预制钢筋混凝土方桩》(浙G19-91)、《沉管灌注桩》(浙G20-91)同时废止。
- 6、由浙江大学建筑设计研究院编制的《钢筋混凝土A型屋架》图集号为2004浙G12结构设计图集, 原《钢筋混凝土A型屋架》(浙G12-94)同时废止。
- 7、由浙江省建筑设计研究院编制的《钢筋混凝土天沟、檐沟》图集号为2004浙G7 结构设计图集, 原《钢筋混凝土天沟、檐沟》(浙G7-93)同时废止。
- 8、由杭州市城乡建设设计院编制的《钢筋混凝土化粪池》图集号为2004浙S2 和《砖砌化粪池》图集号为2004浙S1 给水排水图集, 原《钢筋混凝土化粪池》(浙S2-91)和《砖砌化粪池》(浙S1-91)同时废止。

浙江省建设厅

二〇〇四年十二月二十七日

总 目 录

图集名称	图集号	页 次
砖 砌 化 粪 池	2004浙 S 1	1 ~ 24
钢筋混凝土化粪池	2004浙 S 2	25 ~ 61
钢筋混凝土屋顶水箱	2004浙 S 3	63 ~ 103

浙江省建筑标准设计

给水排水标准图集

砖 砌 化 粪 池

图集号：2004浙S1

浙江省标准设计站

二〇〇四年十二月

砖砌化粪池

批准部门：浙江省建设厅

批准文号：建设发[2004] 298 号

施行日期：2005 年 1 月 1 日

编制单位：杭州市城乡建设设计院

图 集 号：2004 浙 S 1

编制单位负责人：

编制单位技术负责人：

技术审定人：

设计负责人：

目 录

目 录	1
设计说明	2~3
砖砌化粪池选用表	4~6
1~3A号砖砌化粪池工艺图(无覆土)	7
1~3A号化粪池底板配筋图及钢筋明细表(无覆土)	8
1~3A号化粪池顶板配筋图及钢筋明细表(无覆土)	9
3B~6号砖砌化粪池工艺图(无覆土)	10
3B~6号化粪池底板配筋图及钢筋明细表(无覆土)	11
3B~6号化粪池顶板配筋图及钢筋明细表(无覆土)	12
无覆土化粪池顶板洞口及盖板详图	13
1~3A号砖砌化粪池工艺图(有覆土)	14
1~3A号化粪池底板配筋图及钢筋明细表(有覆土)	15
1~3A号化粪池顶板配筋图、 进出水管及管道支架(有覆土)	16
1~3A号化粪池顶板钢筋明细表(有覆土)	17
3B~6号砖砌化粪池工艺图(有覆土)	18

3B~6号化粪池底板配筋图及钢筋明细表(有覆土)	19
3B~6号化粪池顶板配筋图及 3B号顶板钢筋明细表(有覆土)	20
4~6号化粪池顶板钢筋明细表(有覆土)	21
有覆土化粪池井筒详图及钢筋明细表	22
5~6号砖砌化粪池中部圈梁配筋图及钢筋明细表	23
小型污水检查井(流槽井)详图	24

设计说明

一、适用范围

- 1、本图集为砖砌化粪池，适用于一般工业及民用建筑生活污水的简单预处理。宜用于地下水位较低、土质较好，没有严格防渗要求的地方。
- 2、本图集适用于浙江省抗震设防烈度 ≤ 7 度的地区。

二、设计依据

- 1、《建筑给水排水设计规范》GB 50015-2003
- 2、《室外排水设计规范》GBJ 14-87(1997年版)
- 3、《给水排水工程构筑物结构设计规范》GB 50069-2002
- 4、《砌体结构设计规范》GB 50003-2001
- 5、《混凝土结构设计规范》GB 50010-2002
- 6、《建筑结构荷载规范》GB 50009-2001
- 7、《建筑地基基础设计规范》GB 50007-2002
- 8、《建筑抗震设计规范》GB 50011-2001
- 9、《砌体工程施工质量验收规范》GB 50203-2002
- 10、《混凝土结构工程施工质量验收规范》GB 50204-2002
- 11、《城市道路设计规范》CJJ 37-90

三、设计要求

- 1、本图集按污水与废水分流原则制定。化粪池选用表给出了不同建筑物类型、不同污水停留时间、不同污泥清理周期等情况下的化粪池设计使用人数（详见第4~6页），设计人员可按表查出相应的型号。如表内各项参数与具体工程设计参数不符时，由设计人员另作计算。

2、化粪池分为池顶无覆土和有覆土两种情况。

3、地下水位按设计地面以下0.5m考虑。

4、化粪池的设置地点离地下取水构筑物不得小于30m；化粪池外壁距建筑物外墙不宜小于5m，并不得影响建筑物基础。

5、当受条件限制，化粪池设置于建筑物内时，应采取通气、防臭和防爆措施。

6、化粪池设置通气管，通气管材料采用钢塑管（钢管内、外喷塑），管道直径为D100。通气管位置：由化粪池侧壁接出，并引至进入化粪池前的第一座污水检查井内，接入位置为离污水检查井井盖板底下150mm处；或根据工程的具体情况将通气管引至与室内排水管的通气管相连。

7、化粪池进、出水管有三个方向，由设计人员确定。进、出水管必须设置三通导流管，导流管管材当 $D \leq 200$ 时，选用承插式排水铸铁管或工程塑料管； $D > 200$ mm时，宜用承插式给水铸铁管或工程塑料管。

四、结构设计

1、设计条件

- (1) 土重度标准值： $\gamma = 18 \text{ kN/m}^3$ （回填土内摩擦角 $\varphi \geq 30^\circ$ ）；
- (2) 土浮重度标准值： $\gamma' = 10 \text{ kN/m}^3$ ；

- (3) 无覆土化粪池顶面活荷载按汽-10级重车考虑, 池顶不过汽车时, 地面堆载标准值 $\leq 10\text{kN/m}^2$;
- (4) 有覆土化粪池覆土厚度 $0.45\sim 1\text{m}$, 顶面活荷载按汽-10级重车考虑, 池顶不过汽车时, 地面堆载标准值 $\leq 10\text{kN/m}^2$ 。

2、材料

- (1) 砖砌体: 砖采用强度等级不小于MU10级的烧结实心砖, 若采用其他替代砖时, 砌体强度不得降低, 且必须符合其产品标准, 砂浆采用M10级水泥砂浆。
- (2) 混凝土: 预制盖板为C30混凝土, 垫层为C10混凝土, 其余均为C25混凝土(抗渗等级S6)。
- (3) 钢筋: Φ 为HPB235钢, Φ 为HRB335钢。
- (4) 抹面: 池壁内外、池底及井筒均用20厚防水砂浆(1:2水泥砂浆内掺不大于5%水泥重量的防水剂)抹面, 阴角处抹 45° 斜面, 倒角50, 有地下水时在池壁外表面抹面层外再涂热沥青(或其他防水涂料)两道。
- 3、地基处理: 地基承载力特征值 $f_{ak} \geq 65\text{kPa}$ 时, 采用100厚C10混凝土垫层, 下铺100厚碎石夯实(无地下水时碎石层可取消), $f_{ak} < 65\text{kPa}$ 时, 由设计人员另作地基处理。
- 4、钢筋混凝土受力钢筋的净保护层厚度: 圈梁、底板下层为40, 顶板为25, 其余均为35。
- 5、砌体施工质量等级按B级设计。
- 6、钢筋的锚固、连接及绑扎均应符合《混凝土结构设计规范》的要求。

- 7、满水试验: 砖砌化粪池在回填土前, 必须进行满水试验, 按《给水排水构筑物施工及验收规范》GBJ 141-90 附录一水池满水试验的要求进行试验。

五、施工要求

- 1、砖砌体砂浆必须饱满, 横平竖直, 表面平整, 砖缝均匀。
- 2、混凝土构件必须保持表面平整光滑、无蜂窝麻面。
- 3、壁面抹面前, 必须清除表面污物灰尘等, 保持表面湿润。
- 4、所有外露铁件均应做防锈处理, 可采用喷塑或刷环氧沥青底漆一道、环氧沥青磁漆二道。
- 5、化粪池周围回填土应待砌体达到设计强度后对称均匀回填, 分层夯实, 压实系数不小于0.94。
- 6、在有地下水或雨季施工时, 要做好排水及支护措施, 防止基坑内积水及边坡坍塌。
- 7、管道穿池壁处可直接用砂浆将管件砌入池壁, 若孔洞直径大于300mm, 则应在孔洞上方砌120厚的砖券。
- 8、顶板安装时须加1:2防水水泥砂浆座浆。

六、其他

- 1、本图集所注尺寸除注明外, 均以毫米(mm)为单位。
- 2、本图集施工时, 尚应符合现行国家有关工程施工及验收规范的规定。

砖砌化粪池选用表(一)

(化粪池内停留时间为12小时, 清理周期为180天)

设计使用人数 建筑物类型	型号	1	2	3A	3B	4	5	6
疗养院、幼儿园(有住宿) $\alpha = 100\%$		1~25	26~50	51~75		76~110	111~150	151~190
集体宿舍、旅馆 $\alpha = 70\%$		1~40	41~70	71~110		111~150	151~220	221~270
办公楼、教学楼、工业企业生活间 $\alpha = 40\%$		1~65	66~130	131~190		191~270	271~390	391~500
食堂、影剧院、体育场和其它类似公共场所 $\alpha = 10\%$		1~250	251~500	501~750		751~1100	1101~1500	1501~1900
住宅 $\alpha > 70\%$		1~20	21~40	41~60		61~90	91~120	121~150

砖砌化粪池选用表(二)

(化粪池内停留时间为24小时, 清理周期为180天)

设计使用人数 建筑物类型	型号	1	2	3A	3B	4	5	6
疗养院、幼儿园(有住宿) $\alpha = 100\%$		1~18	19~36	37~52		53~75	76~105	106~130
集体宿舍、旅馆 $\alpha = 70\%$		1~25	26~50	51~75		76~110	111~152	153~185
办公楼、教学楼、工业企业生活间 $\alpha = 40\%$		1~45	46~90	91~130		131~190	191~265	266~325
食堂、影剧院、体育场和其它类似公共场所 $\alpha = 10\%$		1~180	181~360	361~525		526~760	761~1065	1066~1300
住宅 $\alpha > 70\%$		1~15	16~30	31~45		46~63	64~90	91~108

注: 表中 α 为实际使用卫生器具的人数与设计使用人数的百分比。

砖砌化粪池选用表(三)

(化粪池内停留时间为12小时, 清理周期为360天)

设计使用人数 建筑物类型	型号	1	2	3A	3B	4	5	6
疗养院、幼儿园(有住宿) $\alpha=100\%$		1~17	18~34	35~50		51~72	73~100	101~125
集体宿舍、旅馆 $\alpha=70\%$		1~24	25~48	49~70		71~103	104~145	146~180
办公楼、教学楼、工业企业生活间 $\alpha=40\%$		1~43	44~85	86~125		126~180	181~250	251~310
食堂、影剧院、体育场和其它类似公共场所 $\alpha=10\%$		1~172	173~340	341~500		501~725	726~1015	1016~1240
住宅 $\alpha>70\%$		1~14	15~28	29~40		41~60	61~85	86~103

砖砌化粪池选用表(四)

(化粪池内停留时间为24小时, 清理周期为360天)

设计使用人数 建筑物类型	型号	1	2	3A	3B	4	5	6
疗养院、幼儿园(有住宿) $\alpha=100\%$		1~13	14~25	26~35		36~55	56~75	76~95
集体宿舍、旅馆 $\alpha=70\%$		1~18	19~35	36~54		55~80	81~110	111~135
办公楼、教学楼、工业企业生活间 $\alpha=40\%$		1~33	34~65	66~95		96~140	141~195	196~235
食堂、影剧院、体育场和其它类似公共场所 $\alpha=10\%$		1~130	131~260	261~380		381~560	561~780	781~950
住宅 $\alpha>70\%$		1~10	11~20	21~30		31~50	51~65	66~80

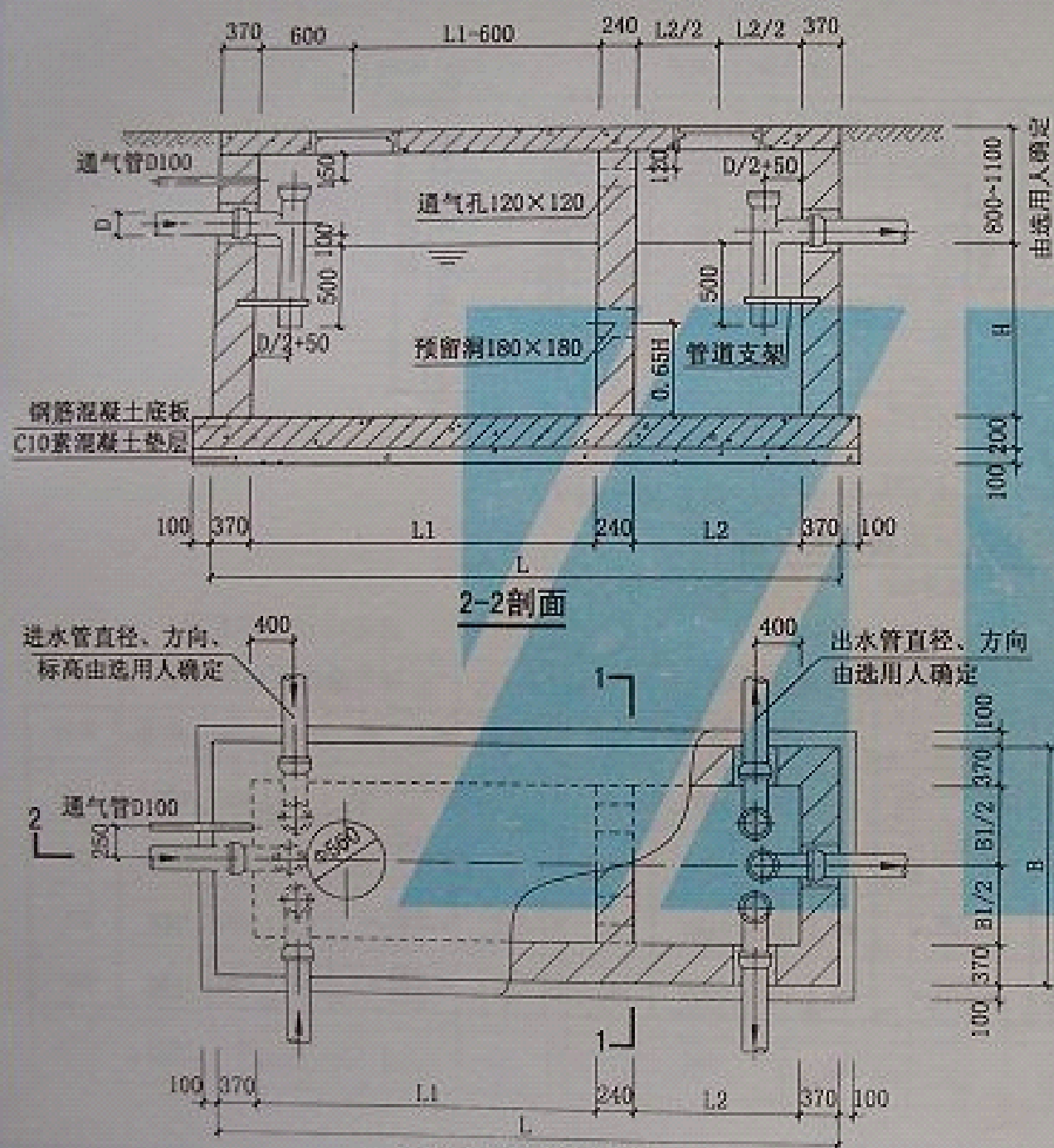
注: 表中 α 为实际使用卫生器具的人数与设计使用人数的百分比。

砖砌化粪池选用表(五)

(化粪池内停留时间为36小时, 清理周期为360天)

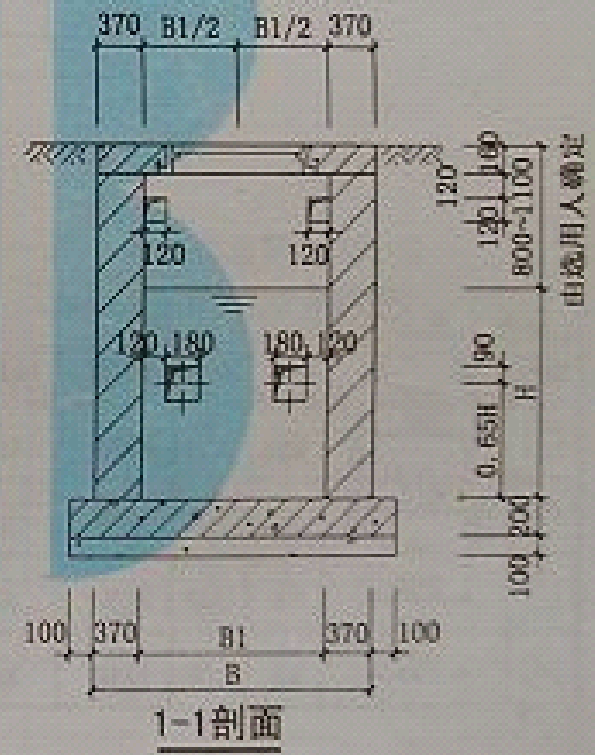
建筑物类型	设计使用人数	型号	1	2	3A	3B	4	5	6
			1~10	11~21	22~31		32~45	46~63	64~77
医院	$\alpha = 100\%$								

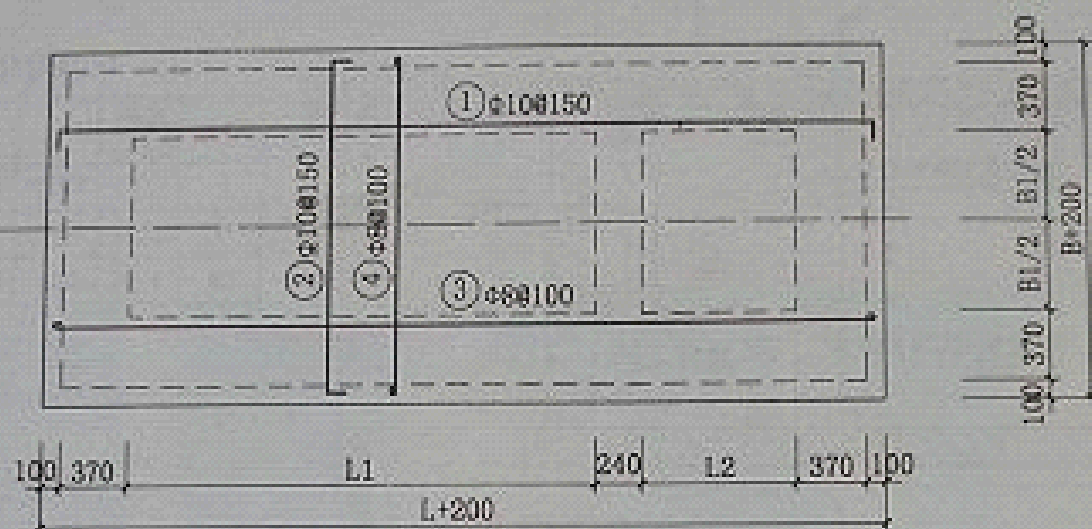
注: 表中 α 为实际使用卫生器具的人数与设计使用人数的百分比。



1~3A号化粪池规格尺寸表

型号	容积 (m³)	L	L1	L2	B	B1	H
1	1.71	2730	1000	750	1490	750	1300
2	3.38	3230	1500	750	1740	1000	1500
3A	4.95	4280	2500	800	1740	1000	1500





1~3A号化粪池底板配筋平面

板厚200

1号底板钢筋明细表

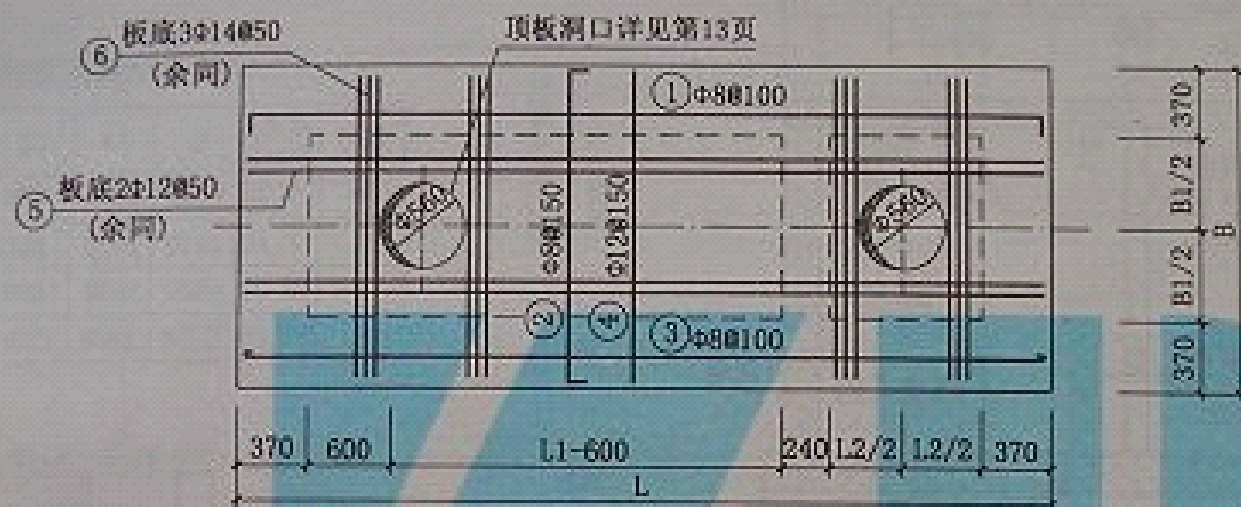
编号	简图	直径	间距	长度	根数
①		φ10	150	3070	12
②		φ10	150	1830	20
③		φ8	100	2950	18
④		φ8	100	1710	30

2号底板钢筋明细表

编号	简图	直径	间距	长度	根数
①		φ10	150	3570	14
②		φ10	150	2080	24
③		φ8	100	3450	20
④		φ8	100	1960	35

3A号底板钢筋明细表

编号	简图	直径	间距	长度	根数
①		φ10	150	4620	14
②		φ10	150	2080	31
③		φ8	100	4500	20
④		φ8	100	1960	45



1-3A号化粪池顶板配筋平面

板厚160

1号顶板钢筋明细表

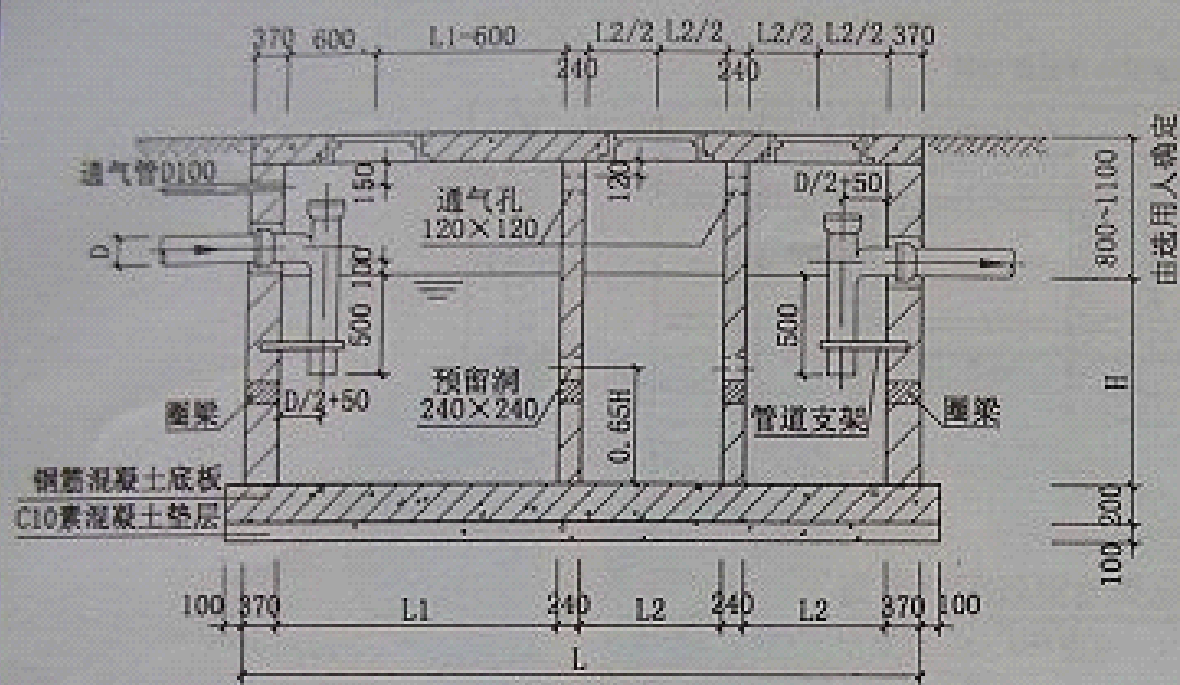
编号	简图	直径	间距	长度	根数
①		φ8	100	2830	15
②		φ8	150	1590	19
③		φ8	100	2750	13
④		φ12	150	1410	17
⑤		φ12	50	2650	4
⑥		φ14	50	1410	12

2号顶板钢筋明细表

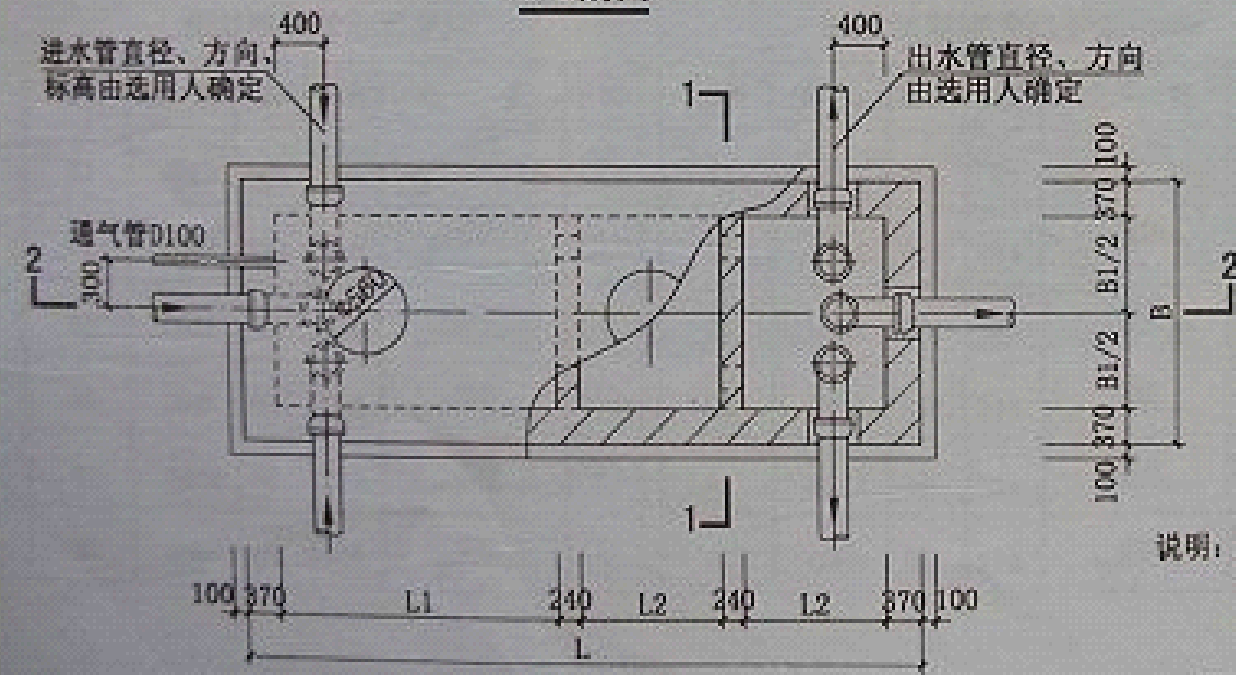
编号	简图	直径	间距	长度	根数
①		φ8	100	3330	17
②		φ8	150	1840	22
③		φ8	100	3250	15
④		φ12	150	1660	20
⑤		φ12	50	3150	4
⑥		φ14	50	1660	12

3A号顶板钢筋明细表

编号	简图	直径	间距	长度	根数
①		φ8	100	4380	17
②		φ8	150	1840	29
③		φ8	100	4300	15
④		φ12	150	1660	27
⑤		φ12	50	4200	4
⑥		φ14	50	1660	12



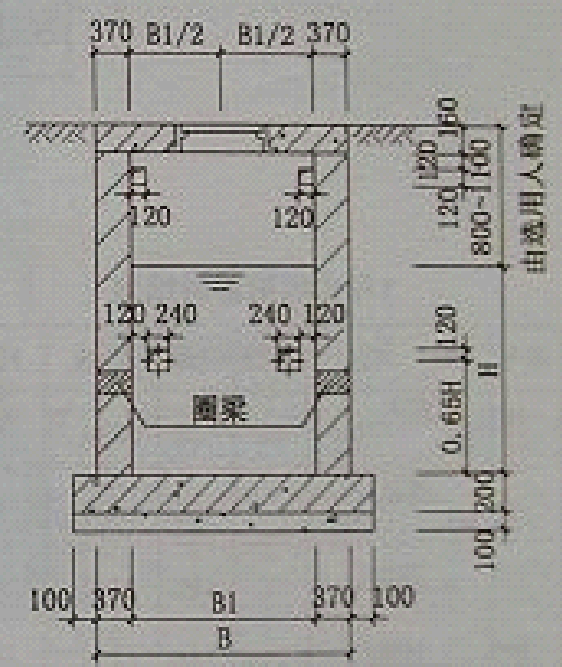
2-2剖面



3B-6号化粪池平面

3B-6号化粪池规格尺寸表

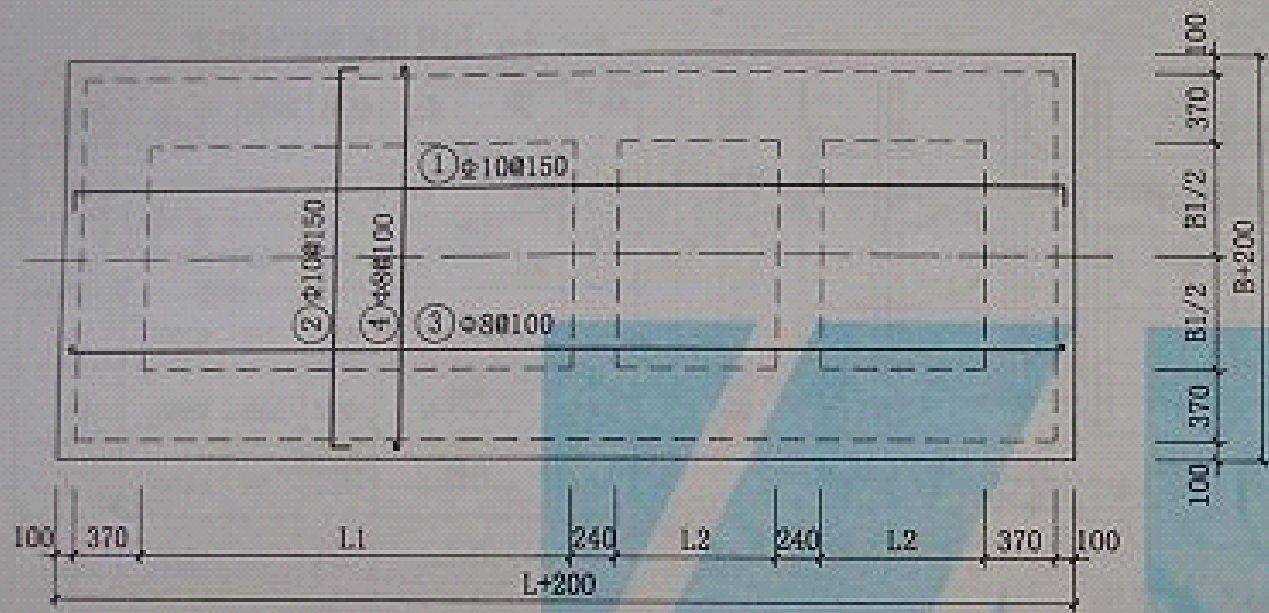
型号	容积 (m³)	L	L1	L2	B	B1	H
3B	4.95	4520	1600	850	1740	1000	1500
4	7.20	5220	2300	850	1940	1200	1500
5	10.08	6020	2800	1000	2140	1400	1500
6	12.29	6020	2800	1000	2340	1600	1600



1-1剖面

说明: 1、5-6号化粪池须在离底板1/3池壁高度处(避开洞口)设中部圈梁, 圈梁详见第23页。
2、进水管及管道支架详见第16页。

3B-6号砖砌化粪池工艺图
(无覆土)



3B-6号化粪池底板配筋平面
板厚200

3B号底板钢筋明细表

编号	简图	直径	间距	长度	根数
①		$\Phi 10$	150	4560	14
②		$\Phi 10$	150	2060	32
③		$\Phi 8$	100	4740	20
④		$\Phi 8$	100	1960	48

4号底板钢筋明细表

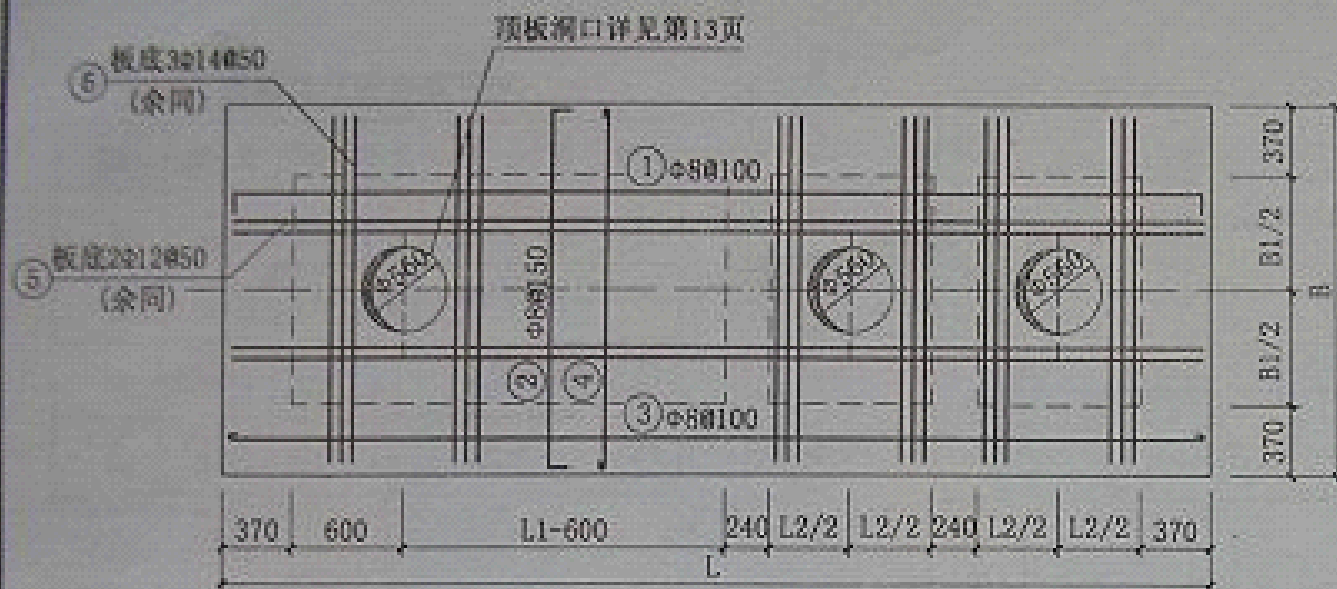
编号	简图	直径	间距	长度	根数
①		$\Phi 10$	150	5560	15
②		$\Phi 10$	150	2280	37
③		$\Phi 8$	100	5440	22
④		$\Phi 8$	100	2160	55

5号底板钢筋明细表

编号	简图	直径	间距	长度	根数
①		$\Phi 10$	150	6360	17
②		$\Phi 10$	150	2480	42
③		$\Phi 8$	100	6240	24
④		$\Phi 8$	100	2360	63

6号底板钢筋明细表

编号	简图	直径	间距	长度	根数
①		$\Phi 10$	150	6360	18
②		$\Phi 10$	150	2680	42
③		$\Phi 8$	100	6240	26
④		$\Phi 8$	100	2560	63



3B~6号化粪池顶板配筋平面
板厚160

3B号顶板钢筋明细表

编号	简图	直径	间距	长度	根数
①		8	100	4620	18
②		8	150	1840	31
③		8	100	4540	15
④		12	150	1660	23
⑤		12	50	4440	4
⑥		14	50	1660	18

4号顶板钢筋明细表

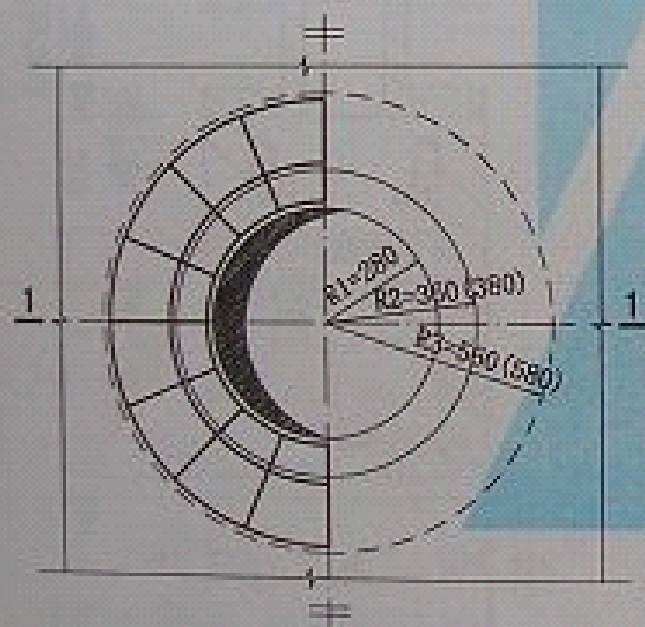
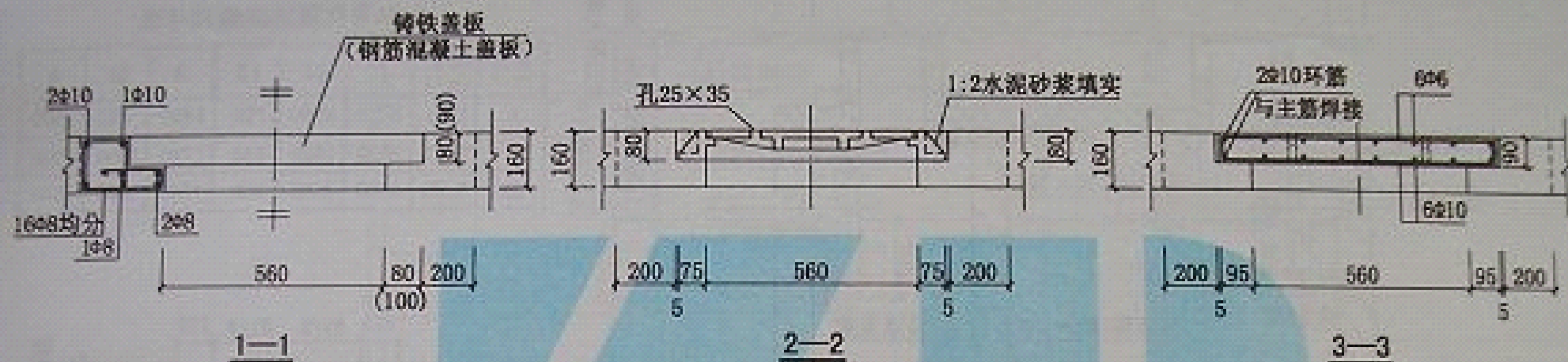
编号	简图	直径	间距	长度	根数
①		8	100	5320	20
②		8	150	2040	36
③		8	100	5240	17
④		12	140	1860	30
⑤		12	50	5140	4
⑥		14	50	1860	18

5号顶板钢筋明细表

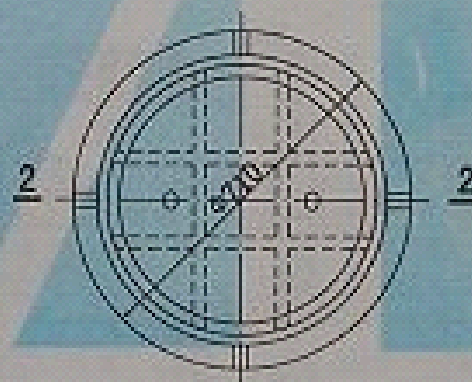
编号	简图	直径	间距	长度	根数
①		8	100	6120	22
②		8	150	2240	41
③		8	100	6040	19
④		12	130	2060	38
⑤		12	50	1600	4
⑥		14	50	2060	18

6号顶板钢筋明细表

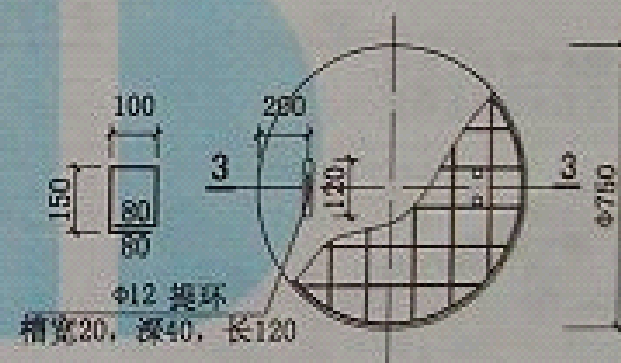
编号	简图	直径	间距	长度	根数
①		8	100	6120	24
②		8	150	2440	41
③		8	100	6040	21
④		12	120	2260	41
⑤		12	50	5940	4
⑥		14	50	2260	18



顶板洞口详图



圆形铸铁井盖座详图



钢筋混凝土盖板详图

说明：化粪池井盖及盖座也可采用其它符合强度要求的复合材料井盖座。

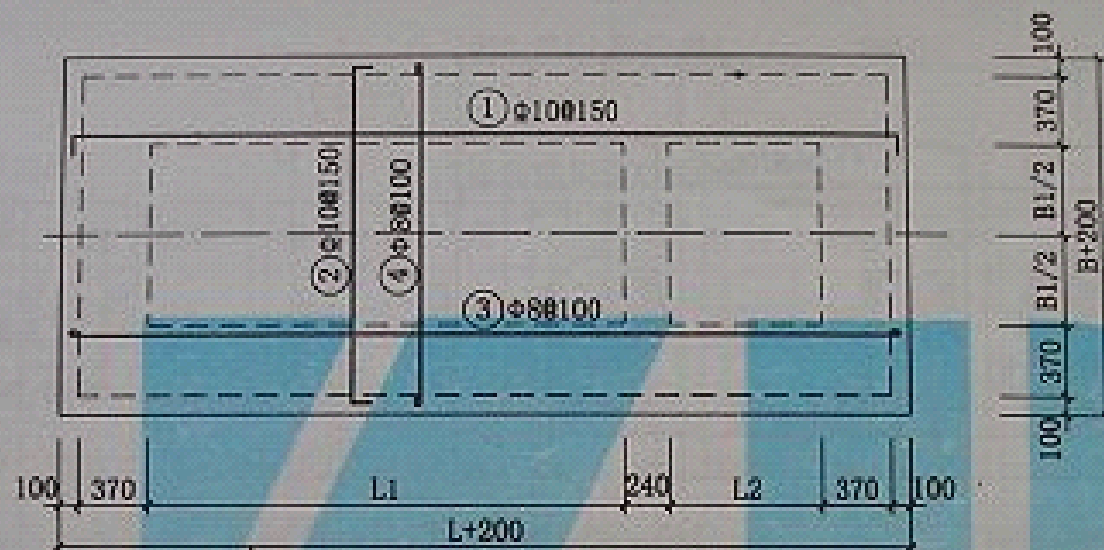


型号	容积 (m ³)	L	L1	L2	B	B1	H
1	1.71	2730	1000	750	1490	750	1300
2	3.38	3230	1500	750	1740	1000	1500
3A	4.95	4280	2500	800	1740	1000	1500



说明：进出水管及管道支架详见第16页。

图索号	2004浙S1
页	14



1~3A号化粪池底板配筋平面

板厚200

1号底板钢筋明细表

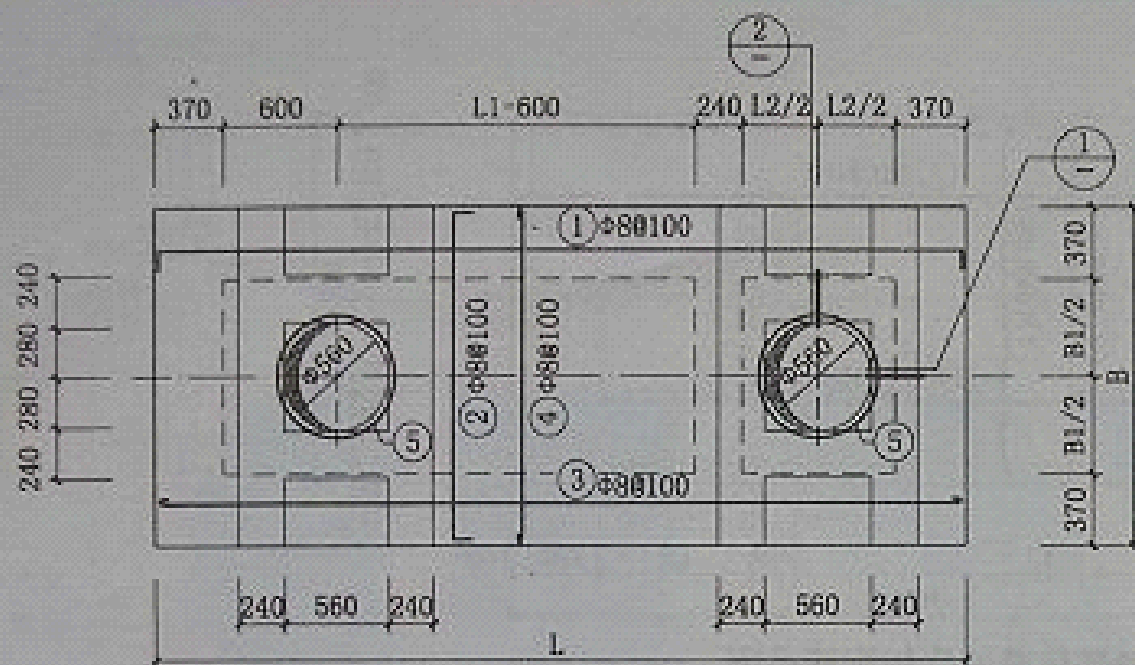
编号	简图	直径	间距	长度	根数
①		Φ10	150	3070	12
②		Φ10	150	1830	20
③		Φ8	100	2950	18
④		Φ8	100	1710	30

2号底板钢筋明细表

编号	简图	直径	间距	长度	根数
①		Φ10	150	3570	14
②		Φ10	150	2080	24
③		Φ8	100	3450	20
④		Φ8	100	1960	35

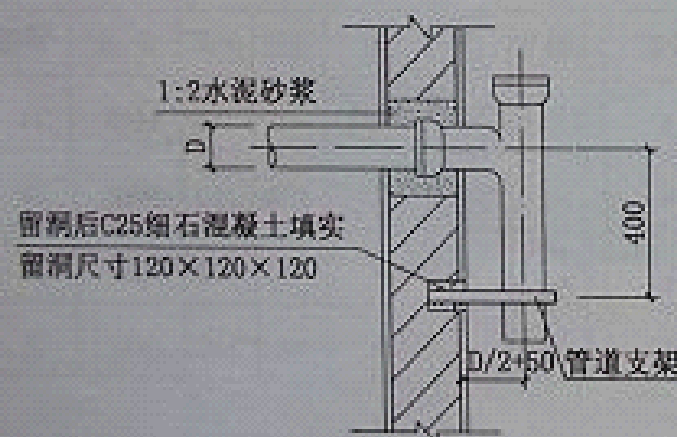
3A号底板钢筋明细表

编号	简图	直径	间距	长度	根数
①		Φ10	150	4620	14
②		Φ10	150	2080	31
③		Φ8	100	4500	20
④		Φ8	100	1960	45

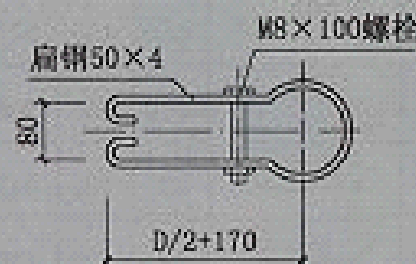


1-3A号化粪池顶板配筋平面

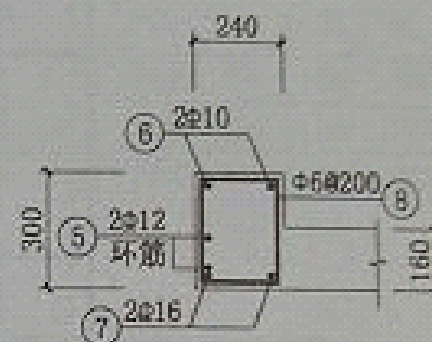
板厚160



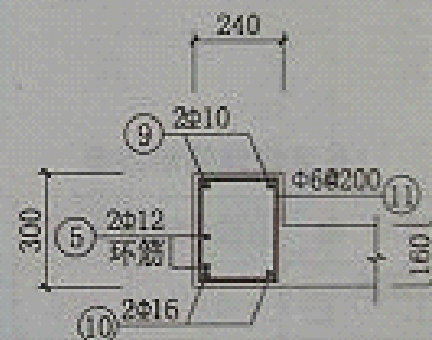
进出水管安装图



管道支架



1



2

说明：管道支架加工完成后，在其外表面刷环氧沥青底漆一道，环氧沥青磁漆二道，也可采用喷塑处理。

1号顶板钢筋明细表

编号	简图	直径	间距	长度	根数
①		Φ8	100	2650	16
②		Φ8	100	1590	20
③		Φ8	100	2750	16
④		Φ8	100	1510	20
⑤		Φ12		2490	4
⑥		Φ10		1850	8
⑦		Φ16		1410	8
⑧		Φ6	200	940	32
⑨		Φ10		1400	8
⑩		Φ16		960	8
⑪		Φ6	200	940	24

2号顶板钢筋明细表

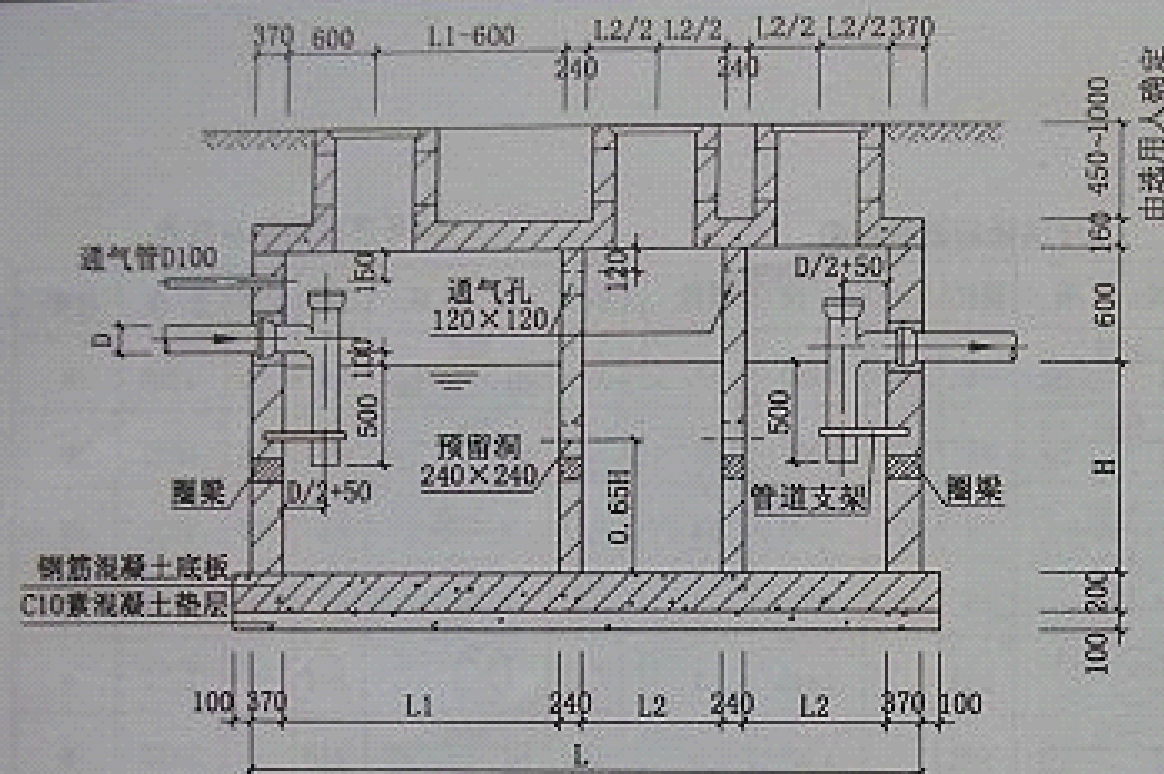
编号	简图	直径	间距	长度	根数
①		Φ8	100	3330	18
②		Φ8	100	1840	25
③		Φ8	100	3250	18
④		Φ8	100	1760	25
⑤		Φ12		2490	4
⑥		Φ10		2100	8
⑦		Φ16		1660	8
⑧		Φ6	200	940	40
⑨		Φ10		1400	8
⑩		Φ16		960	8
⑪		Φ6	200	940	24

3A号顶板钢筋明细表

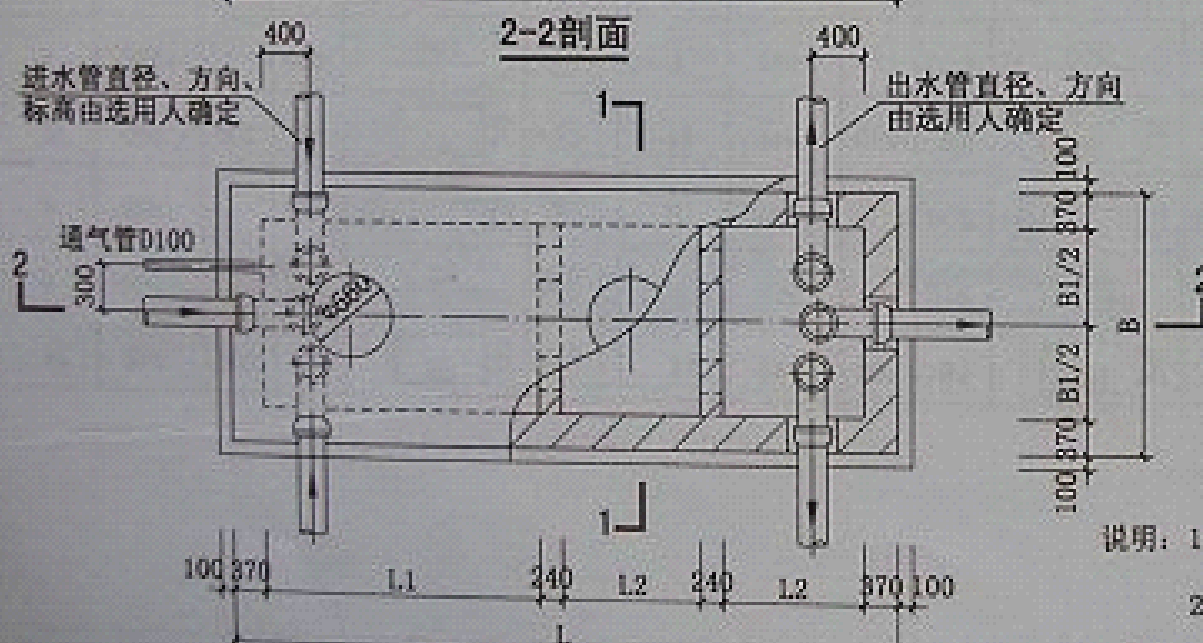
编号	简图	直径	间距	长度	根数
①		Φ8	100	4380	18
②		Φ8	100	1840	36
③		Φ8	100	4300	18
④		Φ8	100	1760	36
⑤		Φ12		2490	4
⑥		Φ10		2100	8
⑦		Φ16		1660	8
⑧		Φ6	200	940	40
⑨		Φ10		1400	8
⑩		Φ16		960	8
⑪		Φ6	200	940	24

3B~6号化粪池规格尺寸表

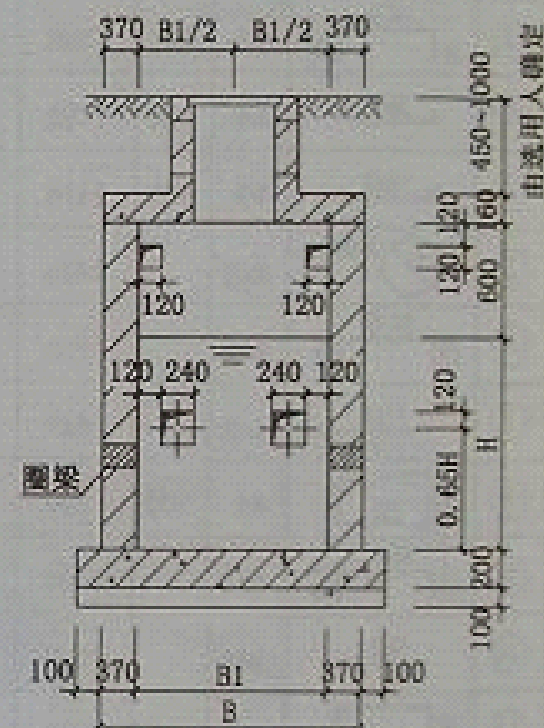
型号	容积 (m^3)	L	L1	L2	B	B1	H
3B	4.95	4520	1600	850	1740	1000	1500
4	7.20	5220	2300	850	1940	1200	1500
5	10.08	6020	2800	1000	2140	1400	1500
6	12.29	6020	2800	1000	2340	1600	1600



2-2剖面



3B~6号化粪池平面

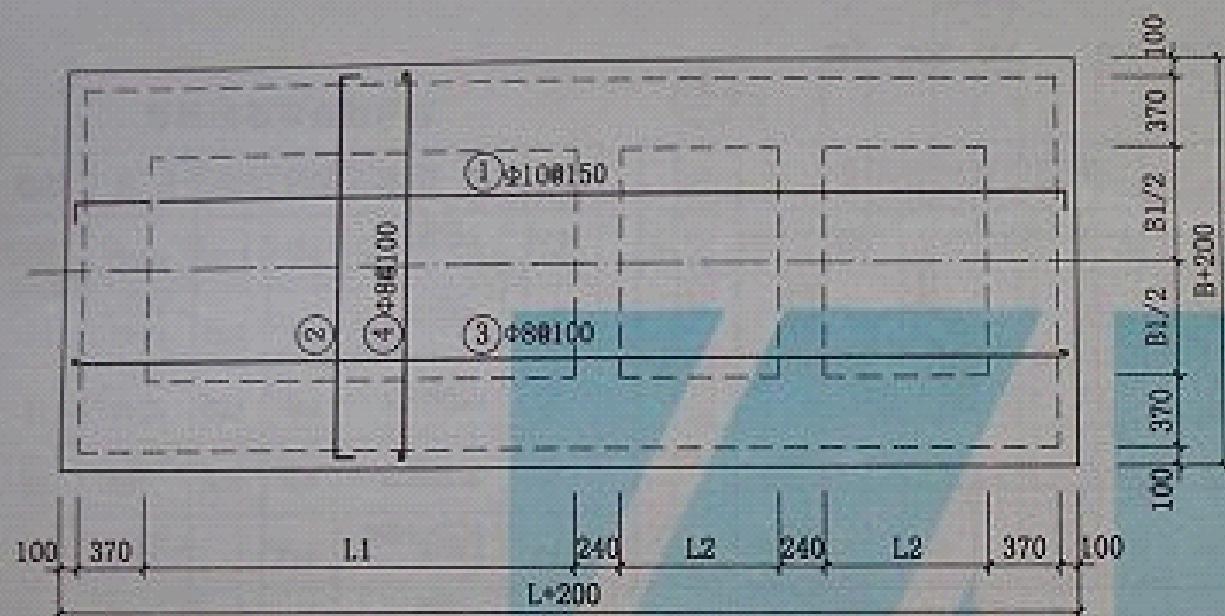


1-1剖面

说明: 1、5~6号化粪池须在离底板1/3、2/3池壁高度处(避开洞口)各设一道中部圈梁, 圈梁详见第23页。
2、进水管及管道支架详见第16页。

3B~6号砖砌化粪池工艺图
(有覆土)

图集号 2004浙S1
页 18



3B-6号化粪池底板配筋平面
板厚200

3B号底板钢筋明细表

编号	简图	直径	间距	长度	根数
①		Φ10	150	4540	14
②		Φ10	150	2060	32
③		Φ8	100	4740	20
④		Φ8	100	1960	48

4号底板钢筋明细表

编号	简图	直径	间距	长度	根数
①		Φ10	150	5560	15
②		Φ10	150	2280	37
③		Φ8	100	5440	22
④		Φ8	100	2160	55

5号底板钢筋明细表

编号	简图	直径	间距	长度	根数
①		Φ10	150	6360	17
②		Φ10	150	2480	42
③		Φ8	100	6240	24
④		Φ8	100	2360	63

6号底板钢筋明细表

编号	简图	直径	间距	长度	根数
①		Φ10	150	6360	18
②		Φ10	120	2680	53
③		Φ8	100	6240	26
④		Φ8	100	2560	63



板厚160



3B号顶板钢筋明细表

编号	简图	直径	间距	长度	根数
①		Φ8	100	4620	18
②		Φ8	100	1840	34
③		Φ8	100	4540	18
④		Φ8	100	1760	34
⑤		Φ12		2490	6
⑥		Φ10		2100	12
⑦		Φ18		1660	18
⑧		Φ6	200	1140	54
⑨		Φ10		1400	12
⑩		Φ16		960	12
⑪		Φ6	200	1140	36

3B~6号化粪池顶板配筋图及
3B号顶板钢筋明细表(有覆土)

4号顶板钢筋明细表

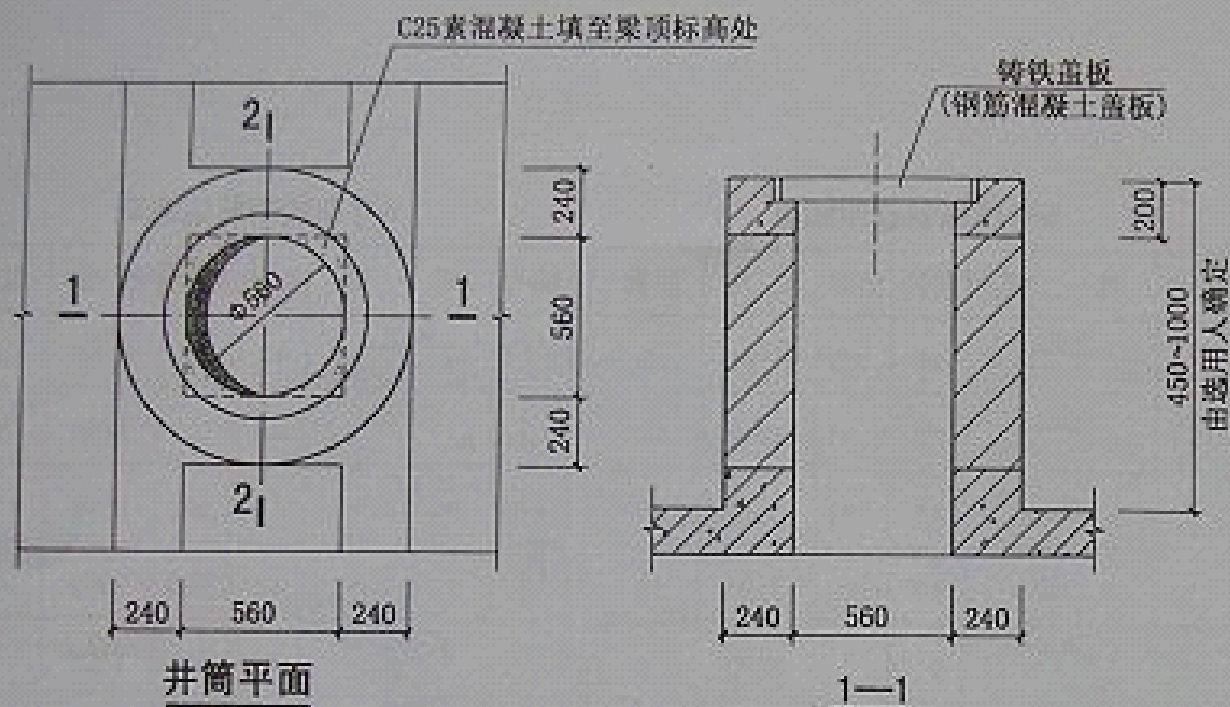
编号	简 图	直径	间距	长 度	根数
①		Φ8	100	5140	20
②		Φ8	100	2040	41
③		Φ8	100	5240	20
④		Φ8	100	1960	41
⑤		Φ12		2490	6
⑥		Φ10		2300	12
⑦		Φ18		1860	18
⑧		Φ6	200	1140	60
⑨		Φ10		1400	12
⑩		Φ16		960	12
⑪		Φ6	200	1140	36

5号顶板钢筋明细表

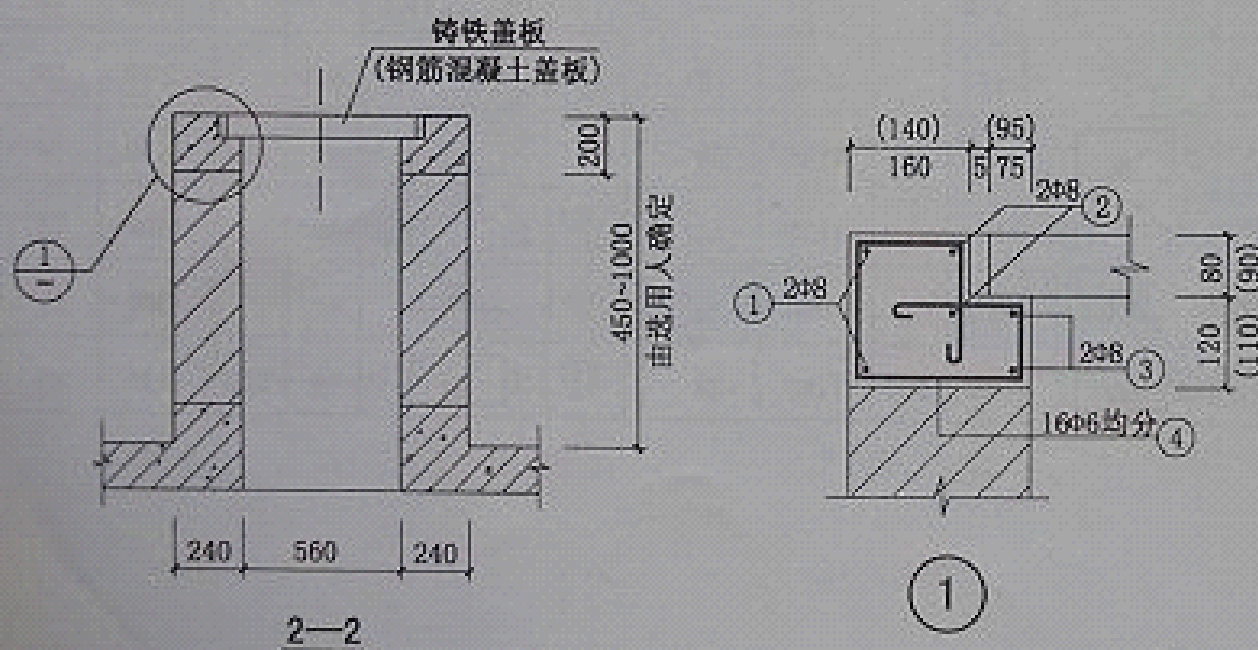
编号	简 图	直径	间距	长 度	根数
①		Φ8	100	6120	22
②		Φ8	100	2240	49
③		Φ8	100	6040	22
④		Φ8	100	2160	49
⑤		Φ12		2490	6
⑥		Φ10		2500	12
⑦		Φ18		2060	18
⑧		Φ6	200	1140	66
⑨		Φ10		1400	12
⑩		Φ16		960	12
⑪		Φ6	200	1140	36

6号顶板钢筋明细表

编号	简 图	直径	间距	长 度	根数
①		Φ8	100	6120	24
②		Φ8	100	2440	49
③		Φ8	100	6040	24
④		Φ8	100	2360	49
⑤		Φ12		2490	6
⑥		Φ10		2700	12
⑦		Φ18		2260	18
⑧		Φ6	200	1140	72
⑨		Φ10		1400	12
⑩		Φ16		960	12
⑪		Φ6	200	1140	36




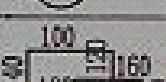


井筒平面







2-2

有覆土化粪池井筒钢筋明细表(铸铁盖桶)

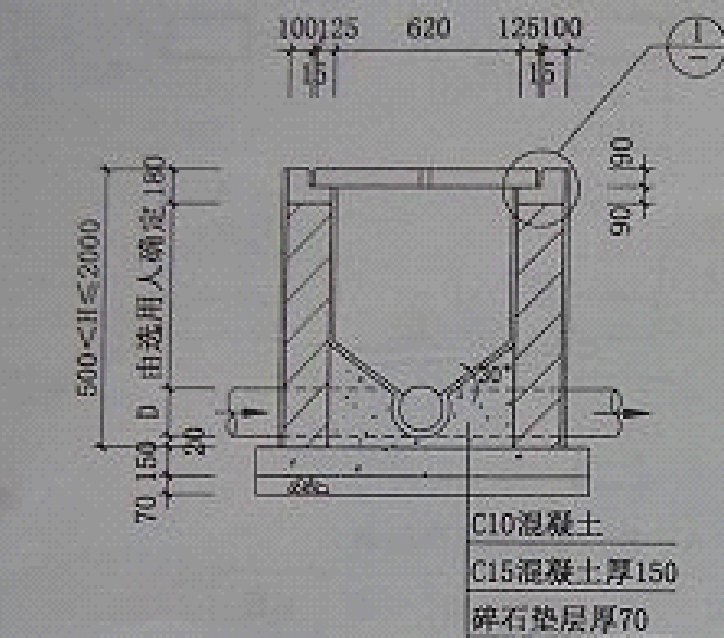
编号	简 图	直径	间距	长 度	根数
①	 D=980	Φ8		3450	2
②	 D=800	Φ8		2880	2
③	 D=640	Φ8		2380	2
④		Φ6	均分	840	16

有覆土化粪池井筒钢筋明细表(混凝土盖板)

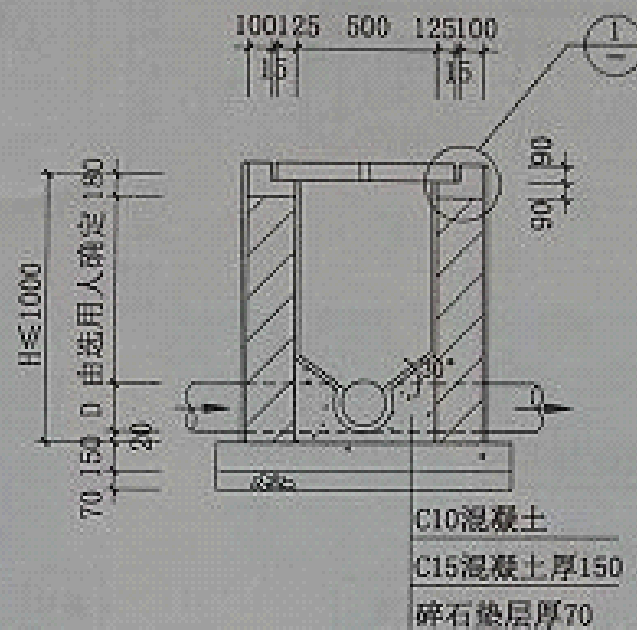
编号	简 图	直径	间距	长 度	根数
①		$\phi 8$		3450	2
②		$\phi 8$		3010	2
③		$\phi 8$		2380	2
④		$\phi 6$	均分	810	16

说明: 1、盖板参见第13页。

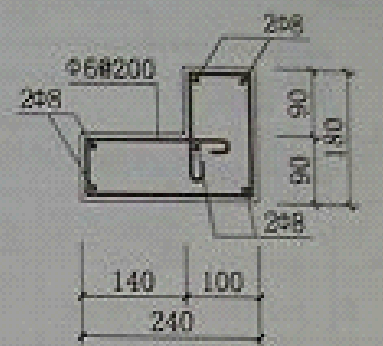
2、括号内数值适用于钢筋混凝土盖板。



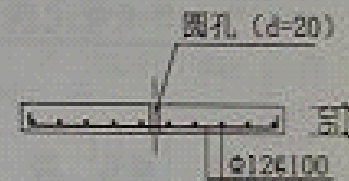
1-1剖面



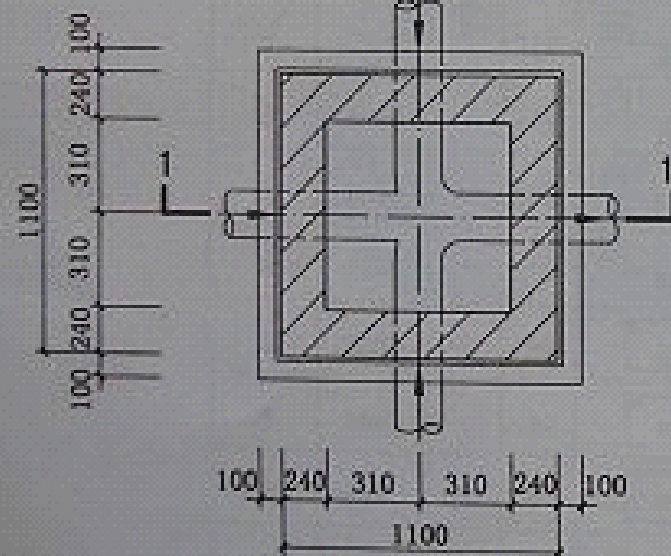
2-2剖面



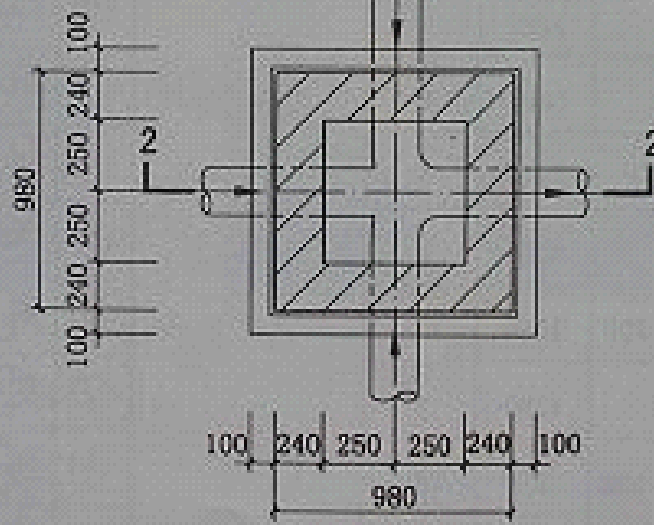
1



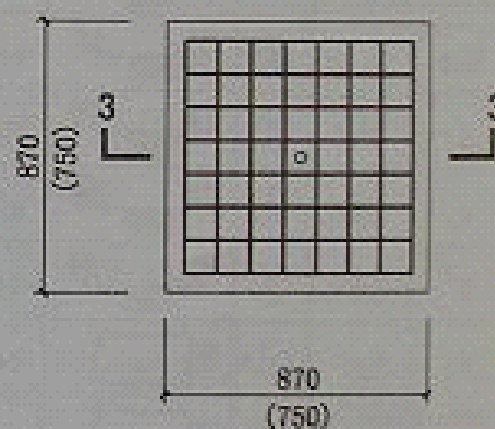
3-3剖面



A型平面



B型平面



盖板配筋详图

说明: 该井适用于居住区内污水管道直径D160-D300。