

Fastscan (c) 1998, 99 by Dirk Paehl

Giftwareversion

Mi az a Giftware? A Giftware szó szerinti fordításban azt jelenti, hogy ajándék-áru. Szóval ha ezt a programot használni akarja, akkor ajándékot kell küldenie nekem. Például pénzt, vagy egy saját gyártmányú programot, vagy...

Címem:

**Dirk Paehl
Postfach 3720
D-38027 Braunschweig
Germany**

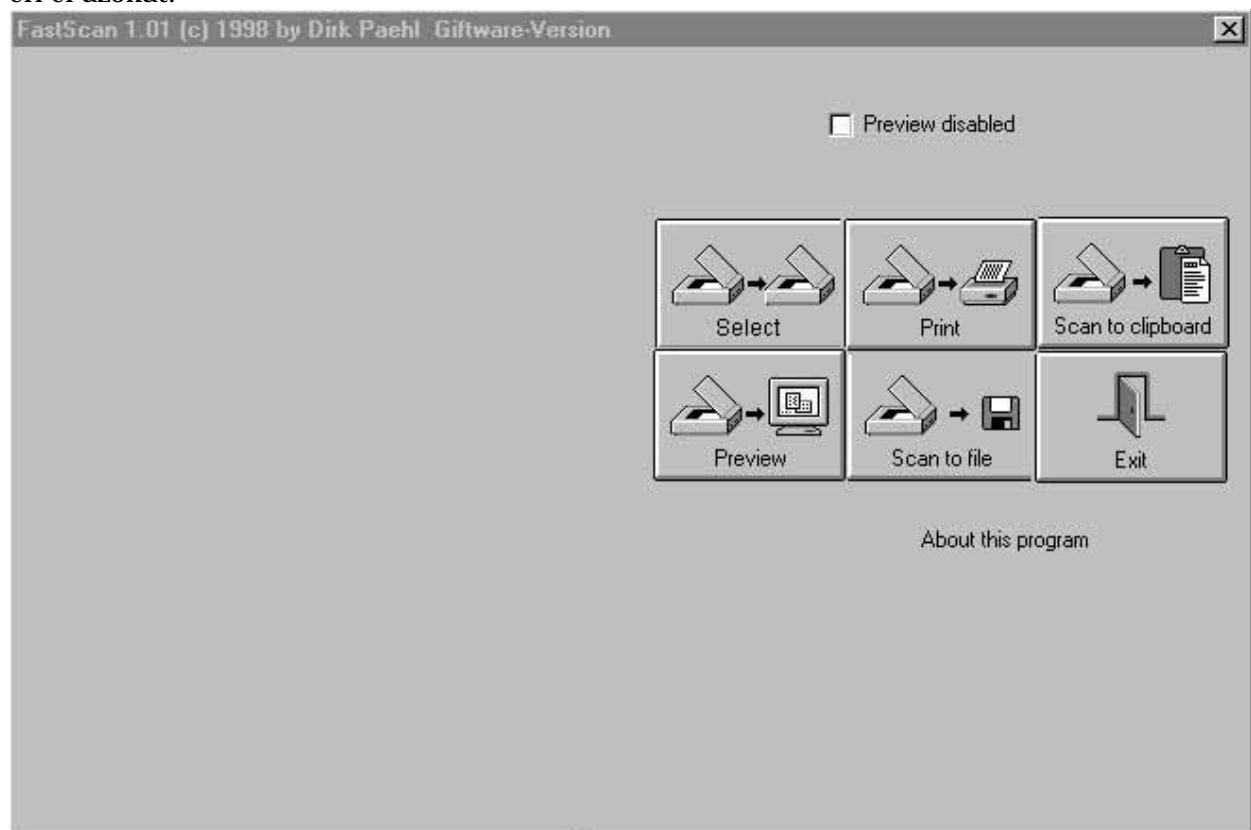
Honlap: <http://dpaehl.home.pages.de> vagy <http://dpaehl.notrix.de>
E-mail: dpaehl@writeme.com

Így néz ki a Fastscan program az elindítás után.

Hogy mire jó a Fastscan? Ha például be szeretne szkennelni egy képet, hogy aztán kinyomtassa, akkor mindehhez nem kell elindítania egy képfeldolgozó programot, és egy rakás menüponton sem kell átvégődnie. Itt lép a képbe a Fastscan. Ha például egy képet szeretne illeszteni egy szövegszerkesztővel írt szövegbe, akkor egyszerűen indítsa el a Fastscan programot, és a Scan to clipboard funkcióval szkennelje be a vágólapra a képet. Ezután váltson vissza a szövegszerkesztőre, és a CTRL+V billentyűkombinációval vagy a jobb egérgombbal lehívható gyorsmenü segítségével illessze be a képet. Mindez nagyon egyszerű és gyors.

A Fastscan tisztán 32 bites program, ami azt jelenti, hogy csak Windows 95/98 és NT alatt fut. A tesztelést Windows 95/98 és NT 4.0 SP 4 alatt végeztem.

A Fastscan bármilyen szkennerral használható, mivel közvetlenül a Twain-meghajtón keresztül éri el azokat.



Preview

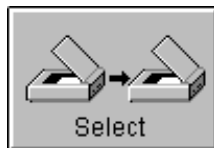


Szeretné szkennelés közben látni a képet? Preview disabled: azt jelenti, hogy az előnézeti kép tiltva van. Preview enabled: azt jelenti, hogy a szkennelt kép megjelenik a bal oldalon. A Preview enabled felirat fölött található a % jelző, amivel a kép nagyítását lehet állítani. A Fit kapcsoló segítségével a beszkennt kép pontosan a bal oldali ablakba illeszthető. Ezek után tovább „szerkeszthető” a kép. Jelöljön ki egy területet a bal egérgombbal, majd nyomja meg a jobb egérgombot. Ekkor a következő gyorsmenü jelenik meg:

<u>U</u> nselect	Unselect	➔	A kijelölés visszavonása.
Cu <u>t</u>	Cut	➔	A kijelölt terület kivágása.
<u>C</u> opy	Copy	➔	A kijelölt terület vágólapra másolása.
<u>P</u> aste	Paste	➔	A korábban lemásolt vagy kivágott rész beillesztése. (Figyelem! A többi rész felülíródik.)
<u>P</u> aste Rect	Paste Rect	➔	A korábban lemásolt vagy kivágott rész beillesztése egy új keretbe anélkül, hogy a többi rész elveszne.
<u>U</u> ndo	Undo	➔	Az utolsó lépés visszavonása.

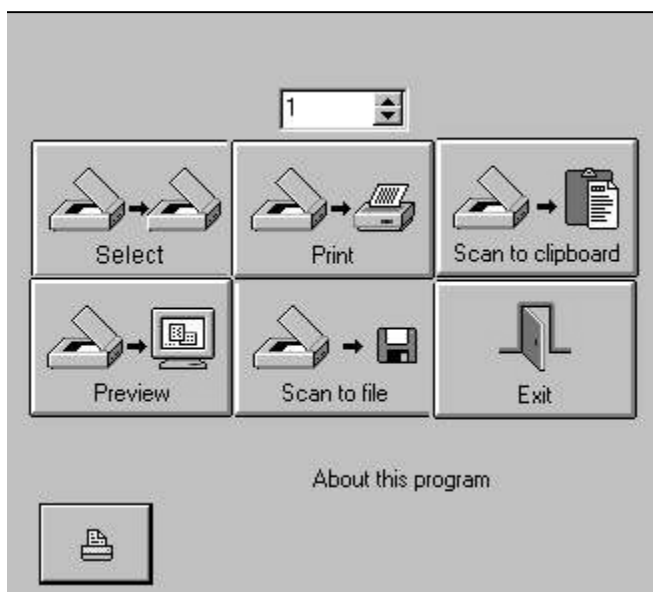


A Fit azt jelenti, hogy a kép optimális méretű lesz. Úgy jelenik meg, hogy éppen elférjen.



SELECT

Itt választható ki a szkennер. Windows 95/98 alatt leggyakrabban 16 Bit vagy 32 Bit.



Print

A beszkennt kép itt rögtön ki is nyomtatható. Ehhez egyszerűen nyomja meg a bal alsó gombot. Fent, ahol most az egyes látható, adhatja meg a példányszámot. Az előre beállított érték 1.

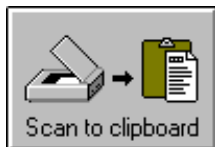
Start

Ezzel a gombbal indítható a nyomtatás.

MEGJEGYZÉS:

Pillanatnyilag választási lehetőség nélkül, rögtön az alapértelmezett nyomtatóra történik a nyomtatás.

A következő verzióban ez meg fog változni. Így a beszkennt dokumentum például azonnal el is faxolható.



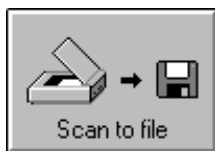
Scan to clipboard

A beszkenelt képet a vágólapra helyezi, és azt később bárhol felhasználhatja.



Preview

Előnézeti képet jelent. A beszkenelt képet ezzel lehet előre megnézni.



Scan to file

Vajon mit jelenthet???? A beszkenelt képet menti lemezre. Mindezt nem csak BMP (bitmap), hanem GIF, PCX vagy akár JPG formában is. Nem semmi!

A kezdő beállítás a GIF, hiszen ez a standard formátum, nemde????.



Exit

Kilépés. Hát igen, ennek is meg kell egyszer történnie.

About this program

A program névjegye, amolyan Copyright-szerűség.

Kérem segítsen a fejlesztésben! Hogyan működik a FASTSCAN az ön számítógépén? Milyen szkennere van: SCSI, párhuzamos vagy USB portra csatlakozik??? Mi a márkája, milyen Twain verzióval és milyen operációs rendszerrel dolgozik? Továbbá érdekelne az is, hogy milyen SCSI-controller illetve ASPI-meghajtó verziója van.